



**КОМИТЕТ ИМУЩЕСТВЕННЫХ ОТНОШЕНИЙ
АДМИНИСТРАЦИИ ПЕРМСКОГО МУНИЦИПАЛЬНОГО ОКРУГА**

РЕШЕНИЕ

о размещении объектов № 260

Пермский край
Пермский округ

03.02.2023

Комитет имущественных отношений администрации Пермского муниципального округа разрешает Открытому акционерному обществу «Межрегиональная распределительная сетевая компания Урала» (ИНН 6671163413, ОГРН 1056604000970, почтовый адрес: 620026, г. Екатеринбург, ул. Мамина Сибиряка, д. 140)

размещение объекта: «Строительство ВЛ 0,4 кВ с установкой ПУ для электроснабжения п. Сылва (4500073480)»

на землях муниципальной собственности

на срок бессрочно

Местоположение: Пермский край, Пермский муниципальный округ, п. Сылва

Приложение: схема предполагаемых к использованию земель или земельных участков.

Особые условия использования:

1) При установке опор электросетевого хозяйства учесть параметры ширины проезда улично-дорожной сети, во избежание сужения полосы отвода дороги. Установить опоры на расстоянии не более 2 метров от границ земельного участка.

2) При условии получения разрешения на производство земляных работ.

Председатель комитета
имущественных отношений администрации
Пермского муниципального округа



(подпись, печать)

Д.В. Ракицкий

СХЕМА ГРАНИЦ

предполагаемых к использованию земель

или части земельного участка на кадастровом плане территории

Объект: Строительство ВЛ 0,4 кВ с установкой ПУ для электроснабжения п.Сылва (4500073480)

Местоположение: Пермский край, муниципальный район Пермский, с/п Сыженское, с.п. Сылва

Кадастровый квартал: 59:32:0050027

Кадастровый номер земельного участка: 59:32:0050027:7338

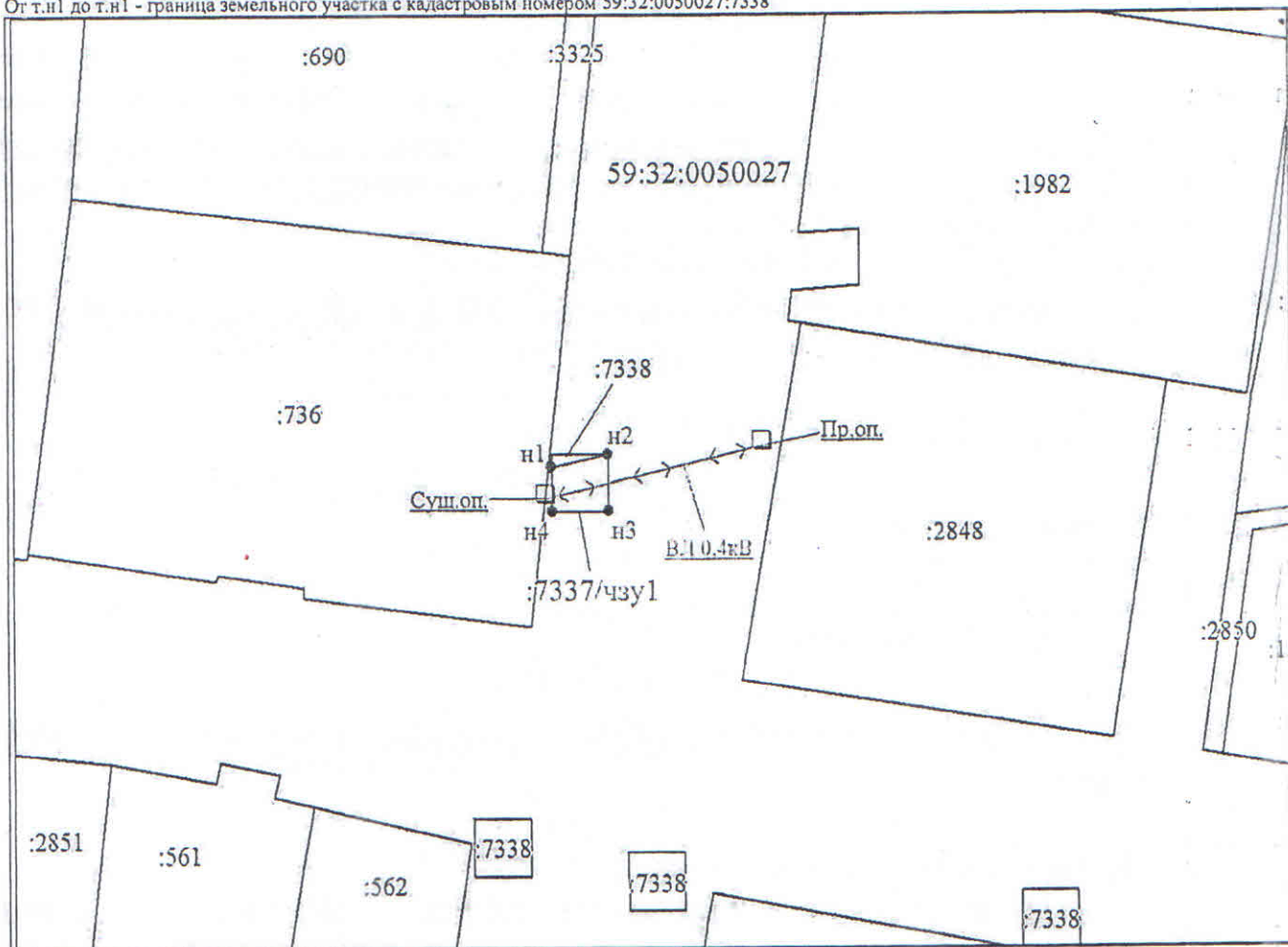
Площадь земельного участка: 14 кв.м.

Вид разрешенного использования: Воздушная линия электропередач, для размещения которой не требуется разрешение на строительство

Каталог координат, МСК-59		
Обозначение характерных точек границ	Координаты, м	
	X	Y
1	2	3
	:7338/чзу1	
n1	520777.03	2263354.37
n2	520777.98	2263358.36
n3	520774.00	2263358.44
n4	520773.94	2263354.41

Описание границ смежных землепользователей:

От т.н1 до т.н1 - граница земельного участка с кадастровым номером 59:32:0050027:7338



Масштаб 1:500

Условные обозначения:

- граница образуемого земельного участка, предполагаемого к использованию
- обозначение образуемого земельного участка
- обозначение характерной точки границы образуемого земельного участка
- ВЛ 0,4 кВ

- граница земельного участка, сведения о котором содержатся в ЕГРН
- :1878 - кадастровый номер земельного участка, сведения о котором содержатся в ЕГРН
- 59:32:3660004 - номер кадастрового квартала
- граница кадастрового квартала

Заявитель:

представитель по доверенности

М.П.

(подпись)

Е.В. Кузнецова

(расшифровка подписи)